



BÖGELSACK

Besonderes für Raum und Zeit.



GETEC ENERGIE GmbH

An. d. Börse 4
30159 Hannover

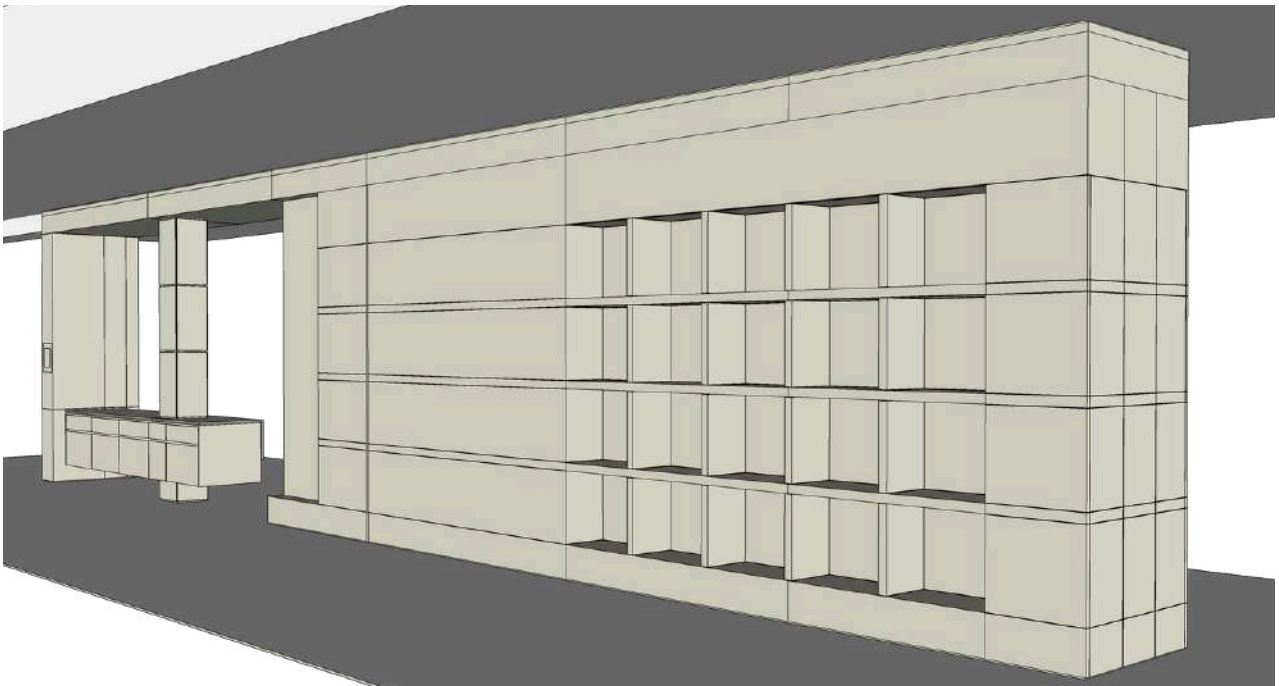


Das Empfangsfoyer besteht durch eine wandumlaufende Verkleidung aus Nussbaumfurnier mit markanter, gefalteter Abwicklung.
Der Tresen kombiniert hochglänzend lackiertes Metall mit Glasfronten und einem spiegelverkleideten Sockel.
Eine zusätzlich mit Spiegel belegte Säule setzt gezielte Lichtakzente und rundet das Raumensemble stimmig ab.





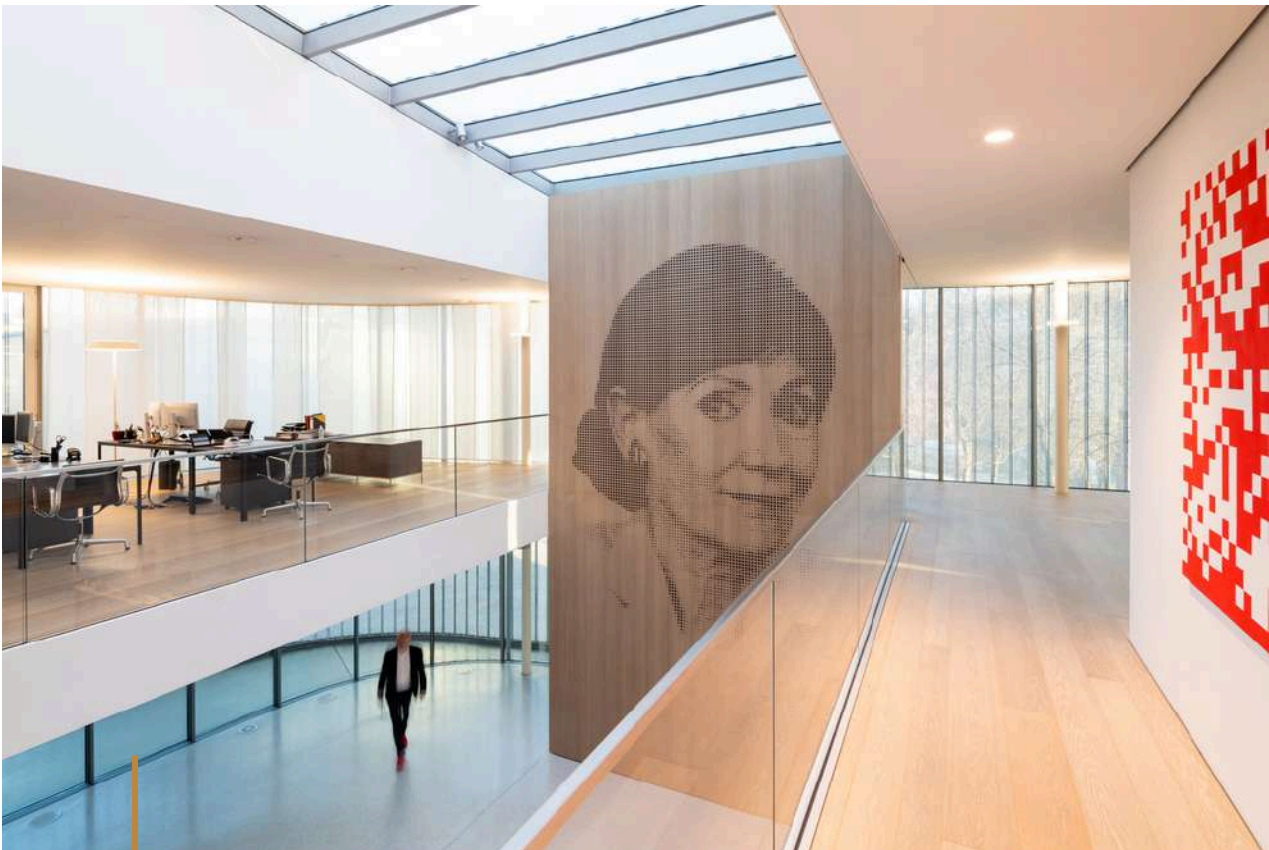
Hochwertiges Chefbüro mit wandumlaufender Verkleidung in Nussbaumfurnier und markanter Splintabwicklung. Die gefaltete Ausführung nimmt die Regaltiefe auf, indirektes Licht sorgt für eine ruhige Atmosphäre. Der furnierte Schreibtisch mit abgerundetem Fuß wird seitlich durch ein auf Gehrung zusammengesetztes Marmorelement ergänzt.





BÖGELSACK

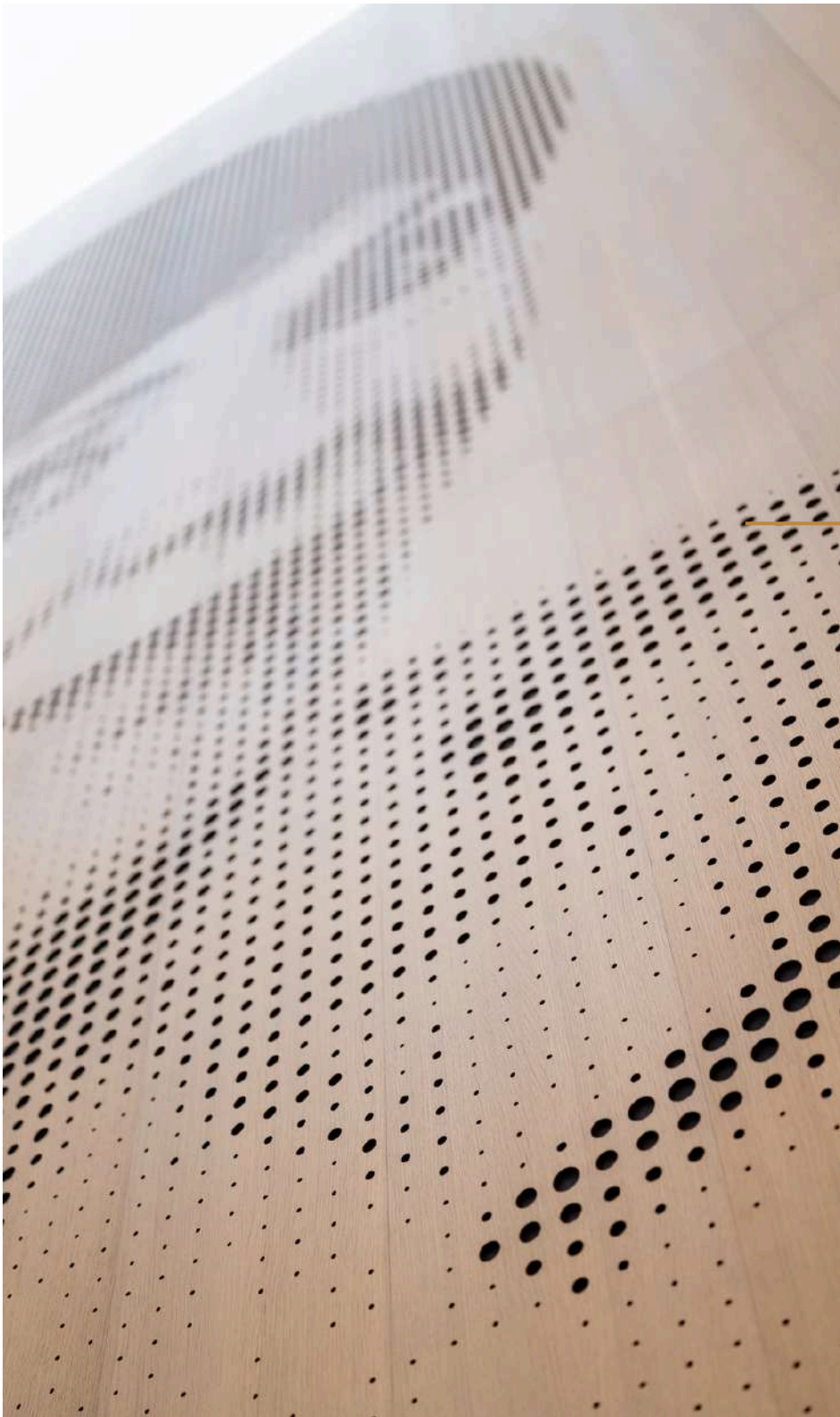
Besonderes für Raum und Zeit.



Eva Mayr-Stihl Stiftung
Eva Mayr-Stihl Platz 2
71332 Waiblingen

Die Wandgestaltung beeindruckt mit 30 maßgefertigten Paneelen aus Eiche von Schotten & Hansen, installiert vor einer bestehenden Wandfläche. Auf einer Fläche von 4,40 x 7,50 m wurde ein Portrait umgesetzt, das ausschließlich durch ca. 9.000 exakt gesetzte Bohrungen entsteht. Schwarzes MDF im Kernmaterial setzt das Bild durch hohen Kontrast kraftvoll in Szene und verleiht der Fläche eine skulpturale Tiefe.





Die Bohrungen variieren in Durchmesser und bilden in ihrer Gesamtheit ein filigranes Bildmotiv. Die Oberfläche wirkt durch das präzise gesetzte Raster beinahe grafisch, ohne ihre Materialität zu verlieren. Durch das dunkle Trägermaterial entsteht ein Spiel aus Schatten und Tiefe, das das Portrait lebendig erscheinen lässt.

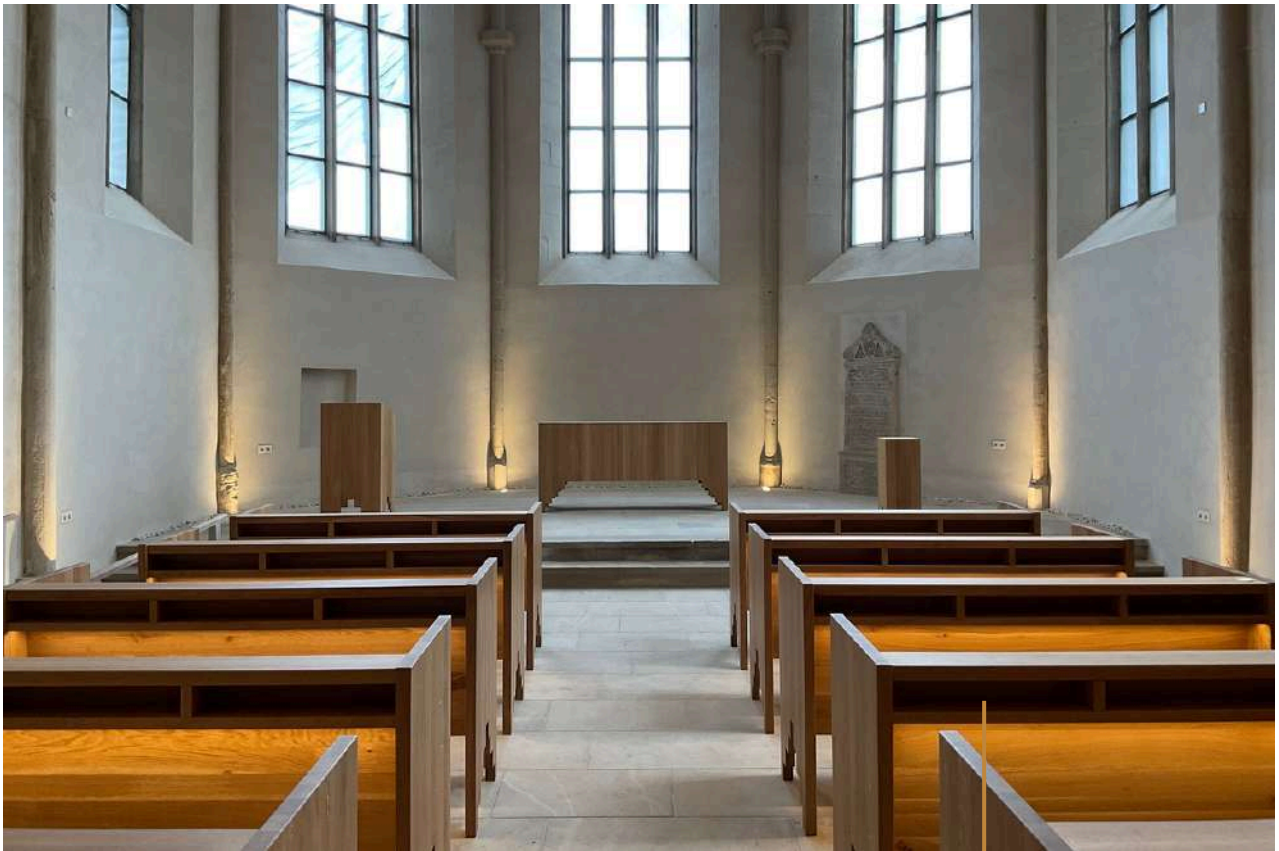


BÖGELSACK

Besonderes für Raum und Zeit.



St. Nicolai (Eisleben - Archiv & Kolumbarium)
Nikolaikirchplatz, Kirchengemeindeverband
06295 Lutherstadt Eisleben



Sitzbänke aus massiver Eiche mit beheizter Sitzfläche und indirekter Beleuchtung schaffen eine ruhige Atmosphäre. Die charakteristische Stilabtreppung findet sich auch im Rednerpult und Altar wieder und verbindet die einzelnen Elemente zu einem harmonischen Ensemble. Die klare Formsprache unterstreicht die besondere Funktion des Raumes.



Die Urnenschränke bestehen außen aus gekölhter Eiche und bilden einen kraftvollen Kontrast zur warmen Eichenholz-Innenausstattung. Jeder Schrank besitzt einen individuell gestalteten Giebel, was dem Gesamtbild eine lebendige Struktur verleiht. Gefräste Griffleisten integrieren sich unauffällig ins Materialbild. Eine dezente Beleuchtung von oben und unten betont die Materialtiefe zwischen Schwarz und Holzton.

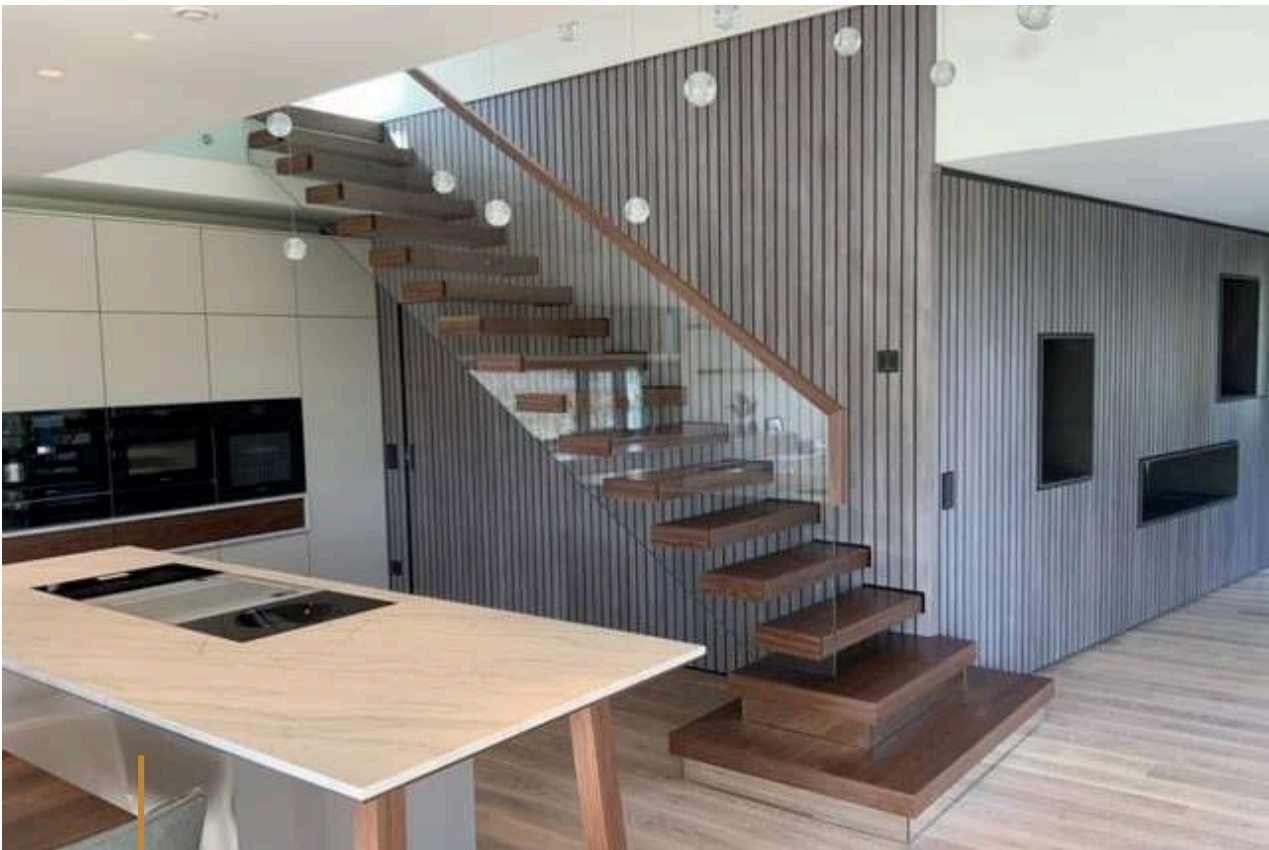






BÖGELSACK

Besonderes für Raum und Zeit.



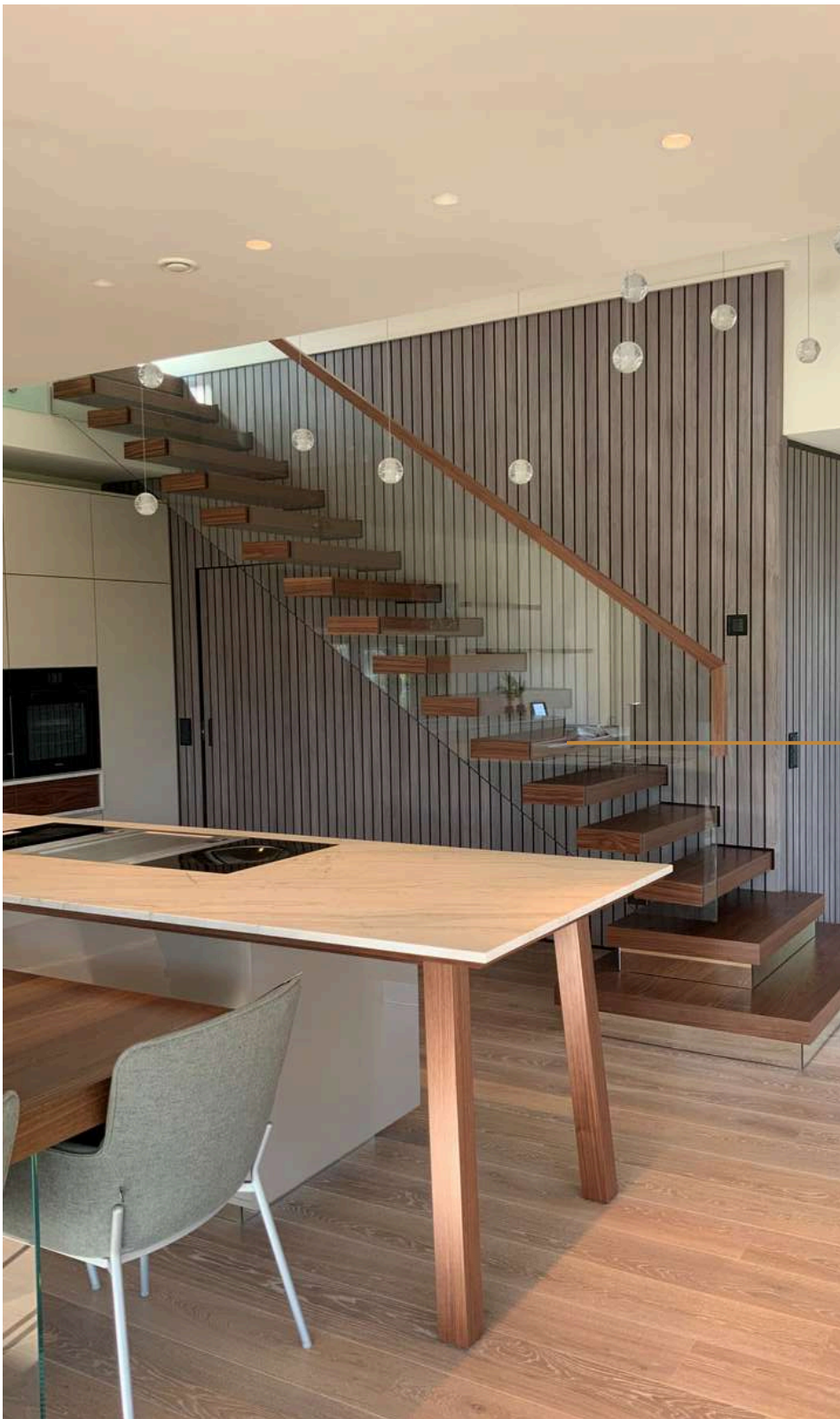
Einfamilienhaus
Prignitz



Die wandbündige Verkleidung aus grauem Eiche-Schichtstoff auf schwarzem MDF erinnert durch präzise Nutfräsungen an eine gealterte Holzfassade. Dabei tritt der dunkle Kern stellenweise hervor und verstärkt die Wirkung. Hinter der strukturierten Fläche verbirgt sich eine nahtlos integrierte Garderobe. Die Verkleidung läuft fließend in den angrenzenden Küchenbereich über und schafft eine einheitliche Raumwirkung.



Unser Montageteam bringt nicht nur über 30 Jahre Erfahrung mit, sondern ist auch speziell auf den hochwertigen Möbelbau geschult. Unsere Monteure kennen die Materialien, Konstruktionen und Anforderungen unserer Möbelstücke bis ins kleinste Detail. Mit handwerklicher Präzision und einem Auge für das Ganze sorgen sie dafür, dass Planung und Fertigung bei der Montage nahtlos zusammenfinden.



In der Küche setzen feine Details aus Nussbaum gezielte Akzente zur klaren Gestaltung mit weißen Fronten. Die warme Holzmaserung bringt Tiefe in das zurückhaltende Gesamtbild. Diese Gestaltung setzt sich in der angrenzenden Treppe fort, deren Stufen aus massivem Nussbaum gefertigt sind. Die Verbindung aus Weiß und dunklem Holz schafft eine elegante Spannung und verleiht dem Raum zugleich Ruhe und Charakter.