



BÖGELSACK
Innenarchitektur & Tischlerei



BÖGELSACK MÖBELMANUFAKTUR GMBH

Wir sind ein Familienunternehmen mit Herz und Sitz in Langenstein bei Halberstadt.
Bei uns trifft traditionelles Handwerk auf moderne Visionen: Von der ersten Skizze über die präzise Fertigung bis hin zur finalen Montage kommt bei uns alles aus einer Hand.





DAS SIND WIR

ERFAHRUNG & VERTRAUEN

Als Familienunternehmen mit über 30 Jahren Erfahrung stehen wir für Beständigkeit & Verlässlichkeit.

ALLES AUS EINER HAND

Planung, Fertigung & Montage werden nahtlos & komplett im Unternehmen umgesetzt.

INDIVIDUELLE LÖSUNGEN

Mit Passion für Design & einem Auge für jedes Detail kreieren wir maßgeschneiderte Möbel & Innenraumkonzepte.

NACHHALTIGKEIT

Wir fertigen mit Leidenschaft & Präzision zeitlose Einzelstücke, die ans Herz wachsen & ihren Wert behalten.





TASCHENLADEN MIT PRÄSENTATIONSFLÄCHEN

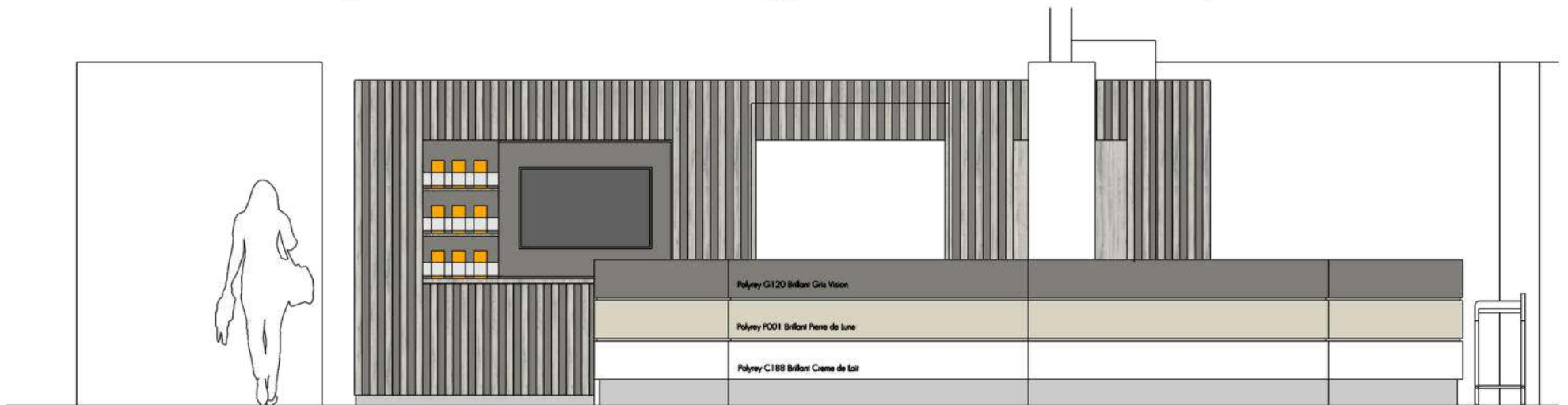
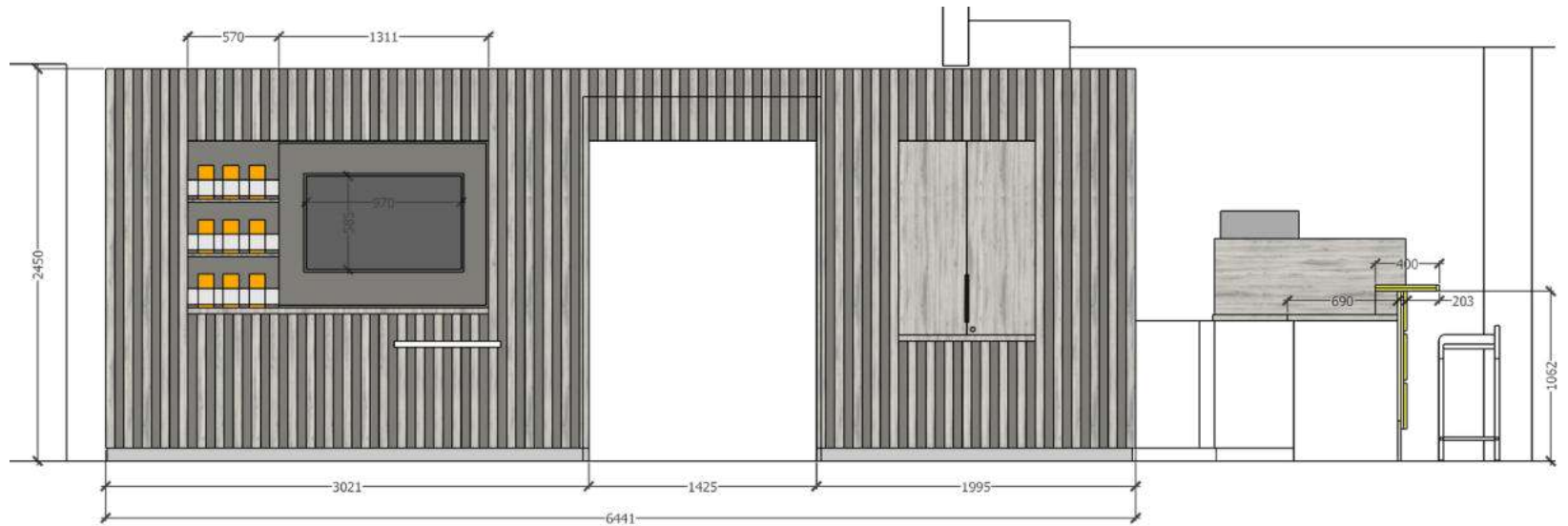
Als Vorentwurf im 3D-Modell





Die Gestaltung besteht durch eine dunkel veredelte Rasterdecke, die mit minimalem Aufwand eine tiefgründige Atmosphäre schafft. Wie im Rendering konzipiert, wurden die Möbel flächenbündig in die Wand integriert, wodurch elegante Nischen zur Warenpräsentation entstehen. Diese Lösung verbindet architektonische Ruhe mit funktionaler Präzision.





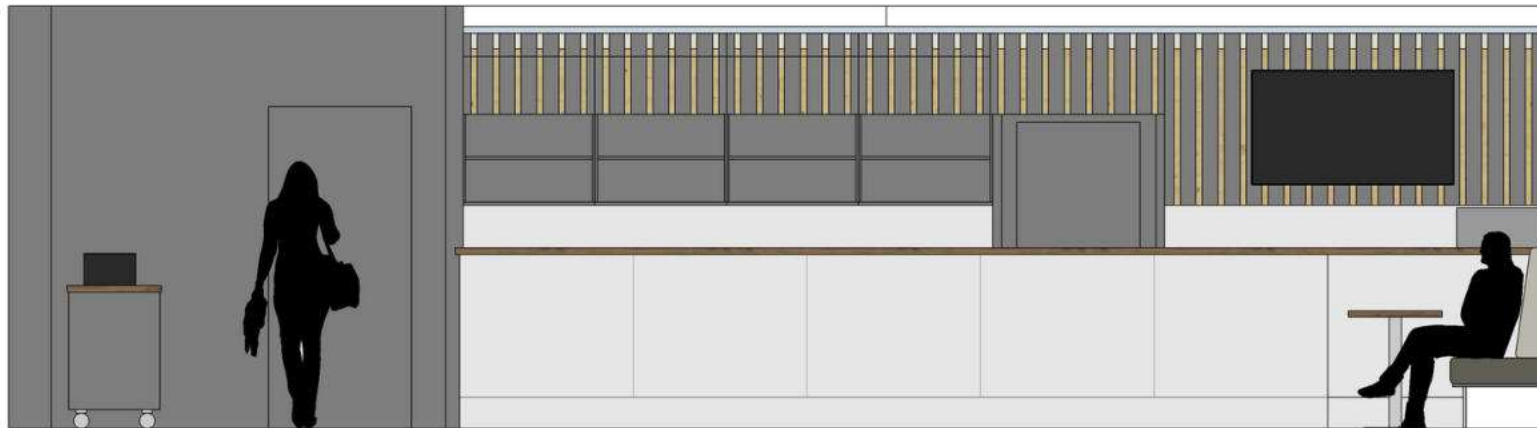
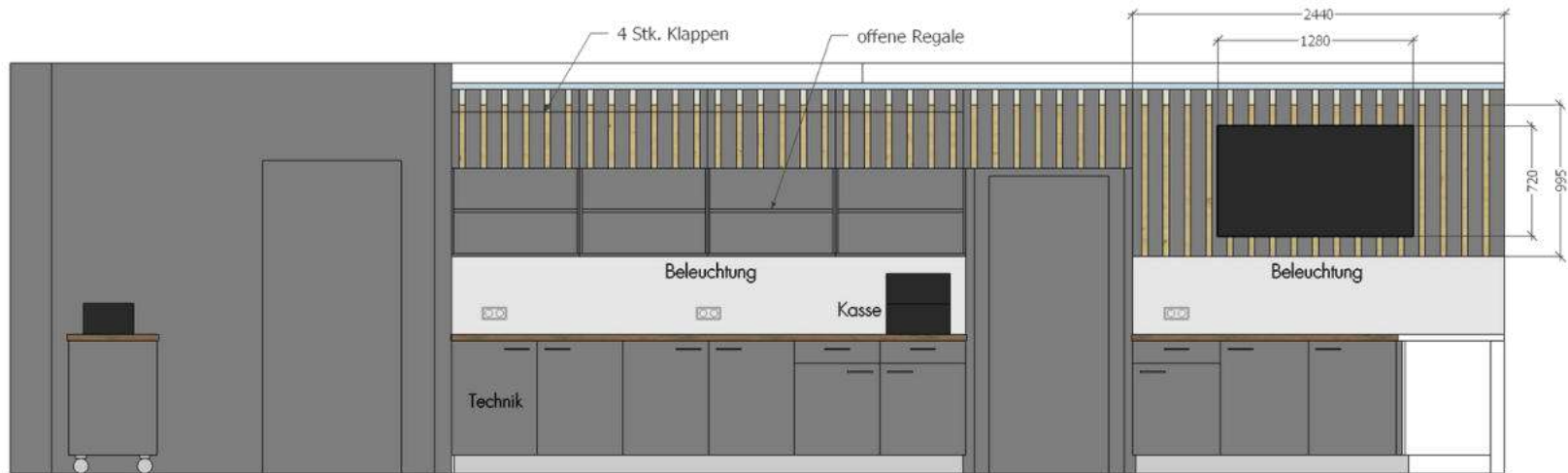
GEBOGENER TRESEN IM HOTEL

2D-Ansicht





Der Hoteltresen besticht durch elegante Rundungen und eine markante Vier-Farnteilung in Hochglanz. Die dahinterliegende Wandverkleidung integriert Bildschirm, dezente Ablageflächen und unauffällige Türen. Eine erhöhte Sitzfläche am Tresen verbindet Funktionalität mit einladendem Design.



BAR MIT WANDVERKLEIDUNG IM HOTEL

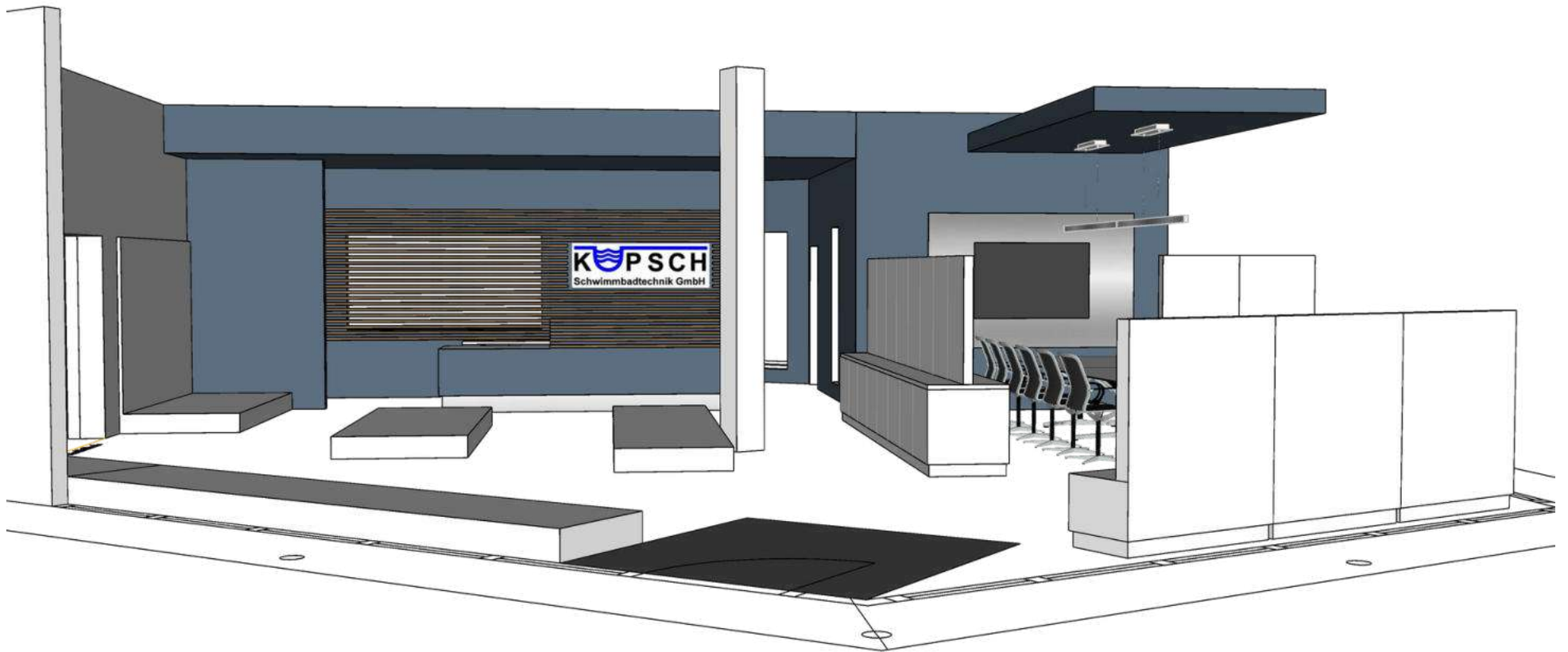
2D-Ansicht





Die Gestaltung der Barrückwand setzt sich durch präzise Lamellen an der Decke fort und schafft ein fließendes Raumgefüge. Durch die markante Tiefe der Elemente wird eine visuelle Dynamik erzeugt, die gleichzeitig die Raumakustik spürbar optimiert.





LADENBAU MIT BESPRECHUNGSRaum

Als Vorentwurf im 3D-Modell



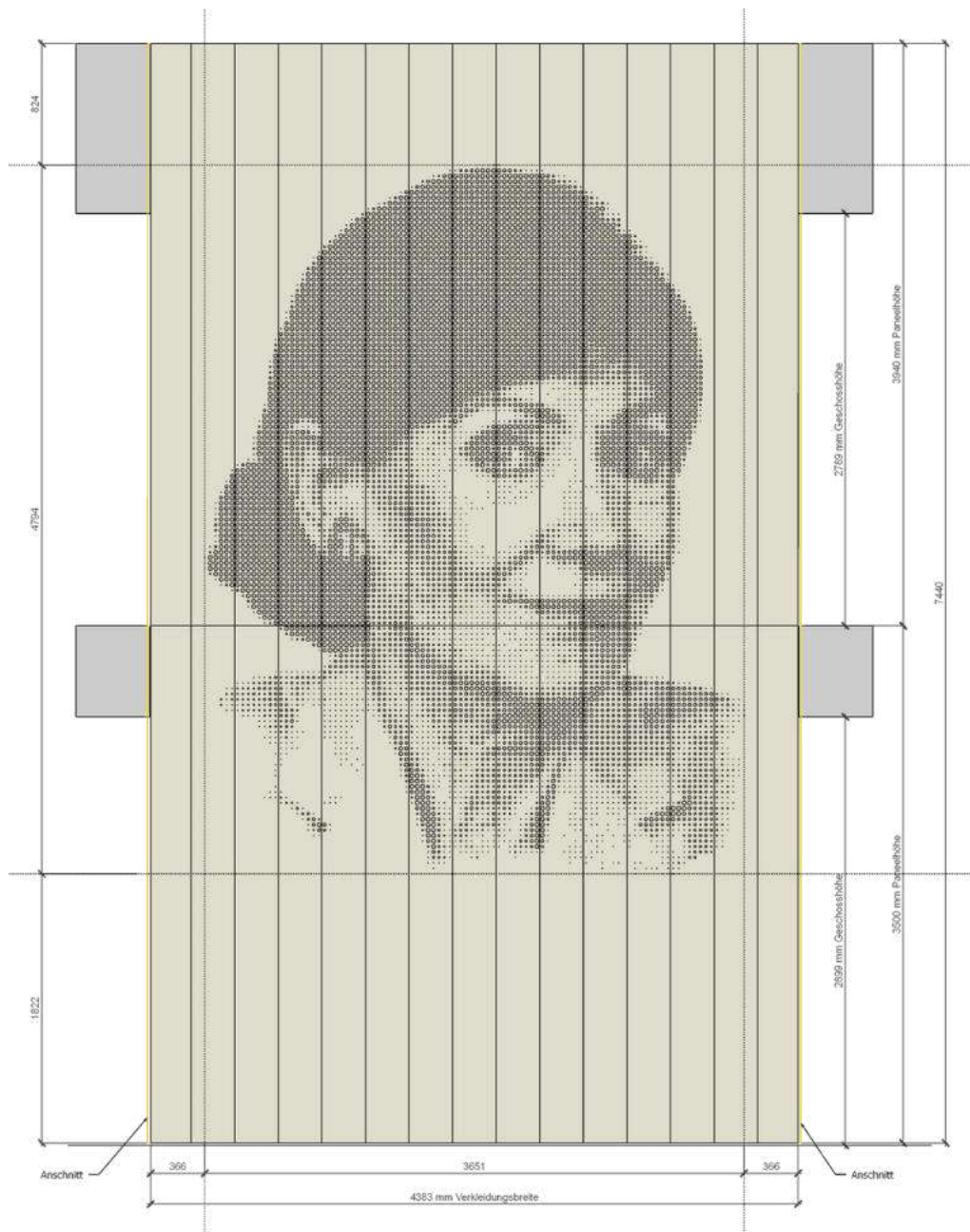
The logo for KPSCH Schwimmbadtechnik is displayed on a white rectangular sign. The word "KPSCH" is in a bold, black, sans-serif font. The letter "K" is partially enclosed by a blue graphic element consisting of a horizontal line above it and a shield-like shape with three wavy lines inside, representing water. Below "KPSCH", the word "Schwimmbadtechnik" is written in a smaller, black, sans-serif font.

KPSCH
Schwimmbadtechnik



Die Ausstellungsfläche und der Empfangsbereich wurden modern und einladend gestaltet: Helle Holzelemente und blaue Akzente greifen das Unternehmens-Thema auf. Horizontale Streben am Büfenster sorgen für Sichtschutz ohne Raumverlust.

Der Besprechungsraum wurde harmonisch an das Konzept angepasst: Ein Akustikpaneel verbessert die Raumakustik, während Beleuchtung und Design ein funktionales, stilvolles Ambiente schaffen.



WANDBILD

2D-Ansicht







Die Wandgestaltung beeindruckt mit 30 maßgefertigten Paneelen aus Eiche von Schotten & Hansen, installiert vor einer bestehenden Wandfläche. Auf einer Fläche von 4,40 x 7,50 m wurde ein Portrait umgesetzt, das ausschließlich durch 9.600 exakt gesetzte Bohrungen entsteht. Schwarzes MDF im Kernmaterial setzt das Bild durch hohen Kontrast kraftvoll in Szene und verleiht der Fläche eine skulpturale Tiefe.



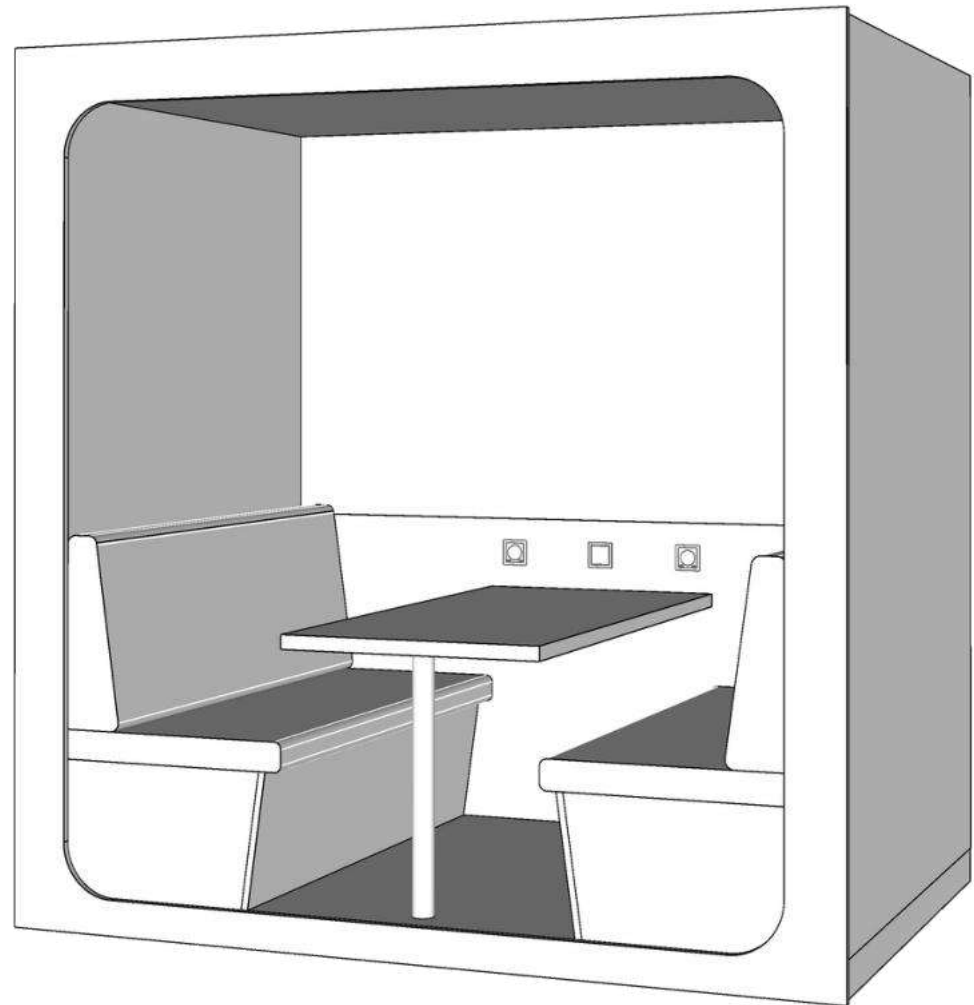
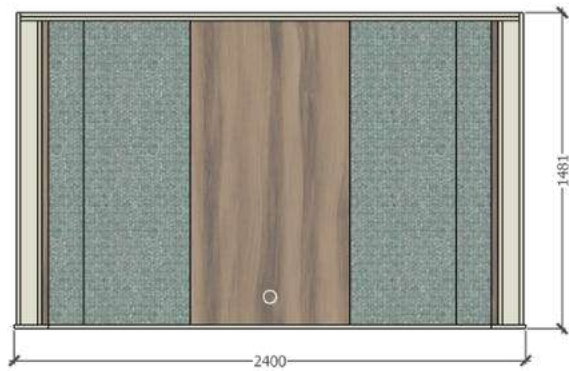
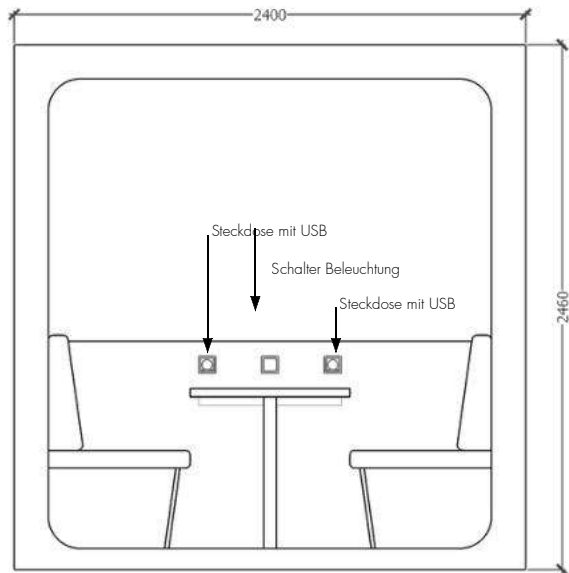
SITZKUBEN MIT WANDVERKLEIDUNG

2D-Ansichten





In einem lichtdurchfluteten Durchgangsbereich schaffen wir durch modulare Sitzecken neue Aufenthaltsqualitäten für die angrenzenden Büros. Das helle Ambiente wird durch private Rückzugskabinen ergänzt, die als Fokusorte für Meetings oder Pausen dienen. Integrierte Akustikpaneele garantieren dabei Ruhe im offenen Raumgefüge.



SITZKUBE

2D-Ansicht & 3D-Modell









WANDABWICKLUNG VOM BÜRO BIS ZUM TRESEN

Als Vorentwurf im 3D-Modell





Hochwertiges Chefbüro mit wandumlaufender Verkleidung in Nussbaumfurnier und markanter Splintabwicklung. Die gefaltete Ausführung nimmt die Regaltiefe auf, indirektes Licht sorgt für eine ruhige Atmosphäre. Der furnierte Schreibtisch mit abgerundetem Fuß wird seitlich durch ein auf Gehrung zusammengesetztes Marmorelement ergänzt. Auch die Schubkästen sind durchgehend in Nussbaum ausgeführt.

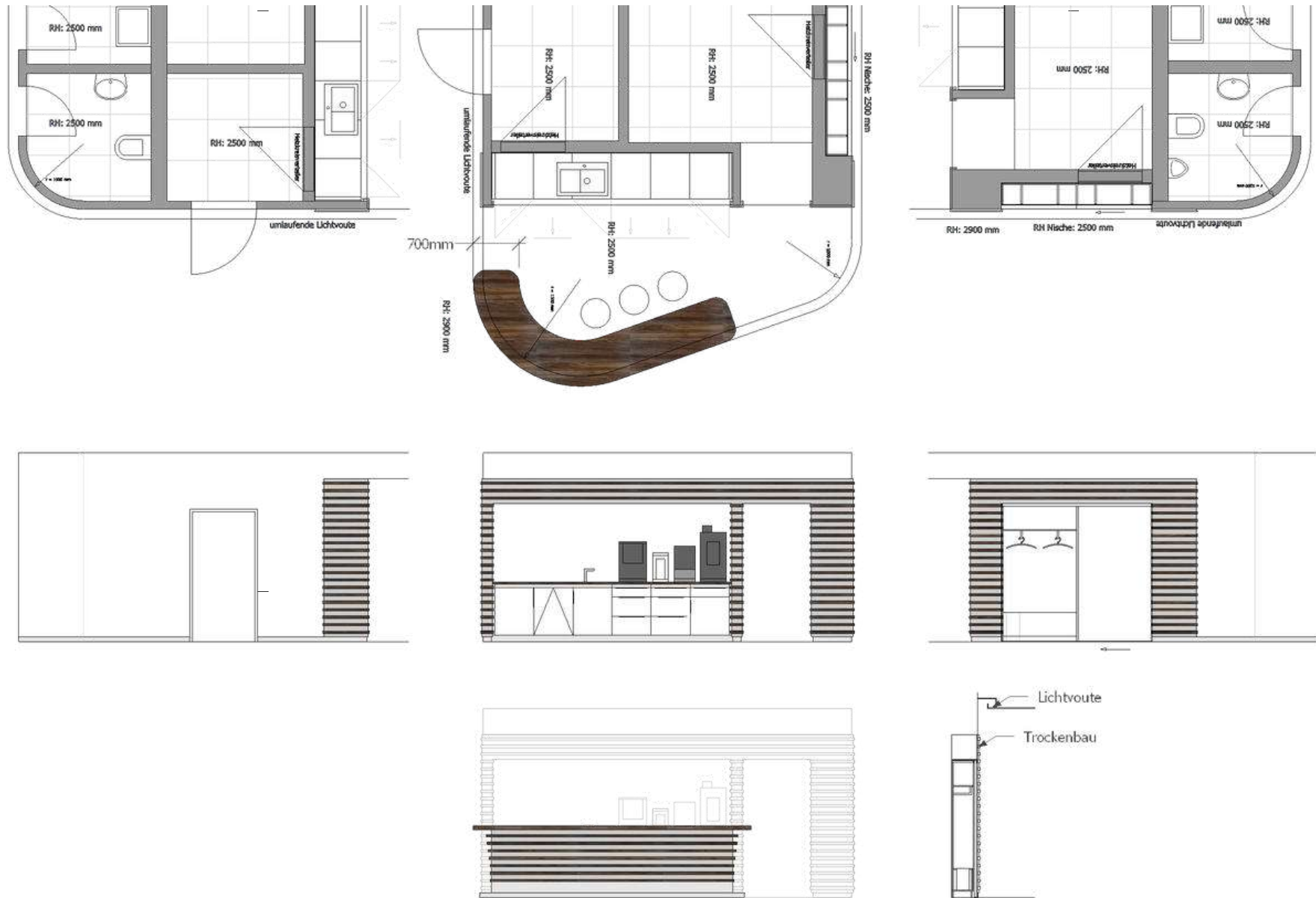


Das Empfangsfoyer besticht durch eine wandumlaufende Verkleidung aus Nussbaumfurnier mit markanter, gefalteter Abwicklung. Der Tresen kombiniert hochglänzend lackiertes Metall mit Glasfronten und einem spiegelverkleideten Sockel. Eine zusätzlich mit Spiegel belegte Säule setzt gezielte Lichtakzente und rundet das Raumensemble stimmig ab.





Der Konferenztisch überzeugt mit einem furnierten Tischblatt in Nussbaum, akzentuiert durch lebendigen Splint. Bildschirm, Kamera und Lautsprecher sind flächenbündig in ein Wandpaneel integriert, das von einem umlaufenden Rahmen mit indirekter LED-Beleuchtung eingefasst wird.



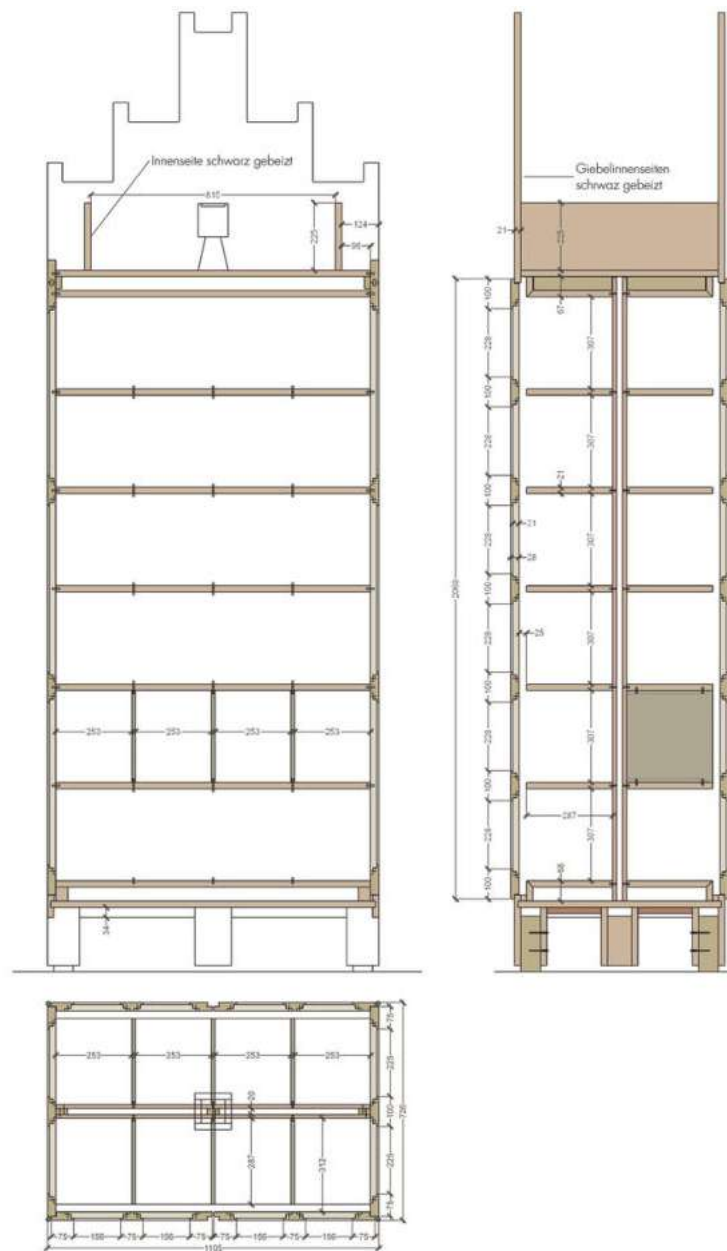
TEELÜCHE MIT WANDVERKLEIDUNG & GARDEROBE

3-Tafel-Projektion





Eine runde Treseninsel mit dunklen Eichenlamellen verbindet Ästhetik und Alltagstauglichkeit. Die flächenbündig integrierte Garderobe und der harmonische Übergang zur Wandverkleidung schaffen ein stimmiges, modernes Gesamtbild mit einladender Atmosphäre.



URNENSCHRÄNKE FÜR KOLUMBARIUM

Fertigungszeichnung





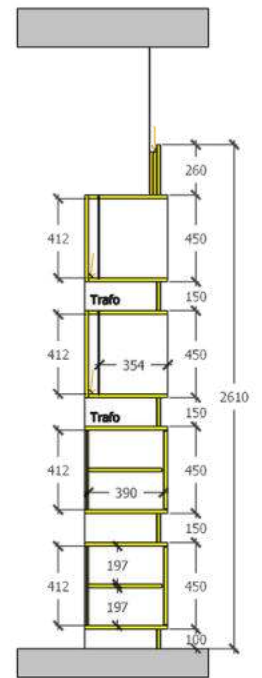
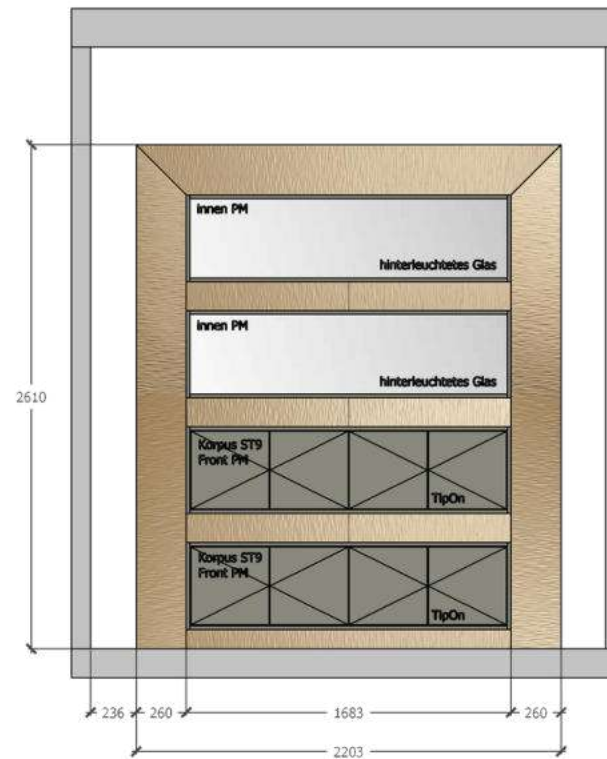
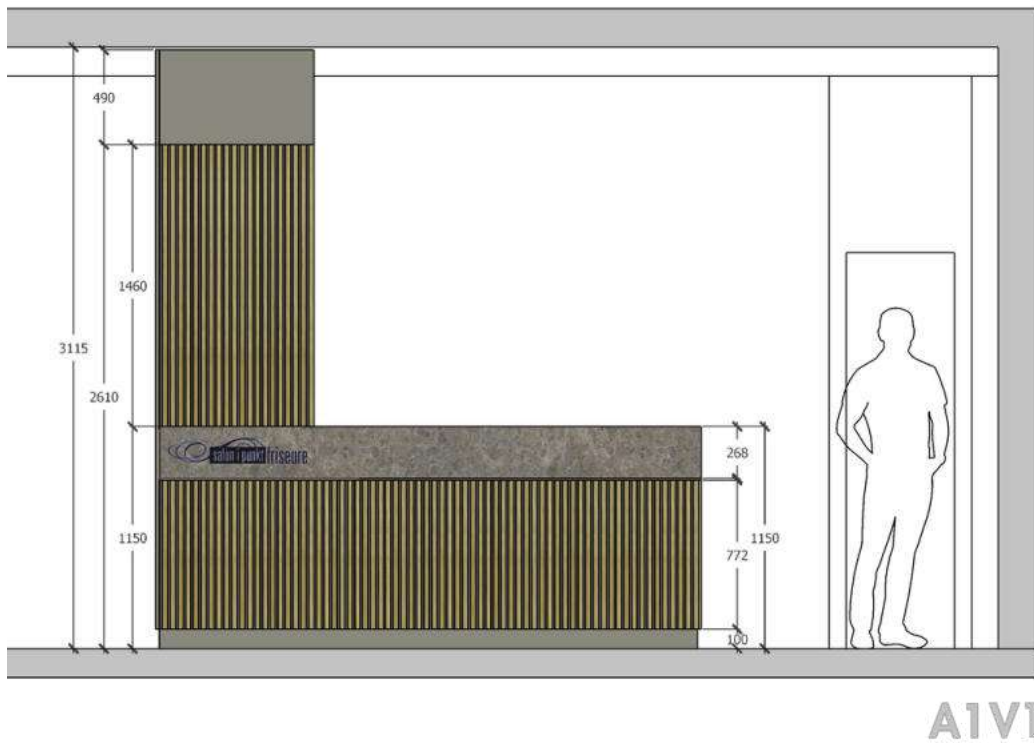
Die Urnenschränke bieten Platz für 1200 Urnen und bestehen durch ein besonderes Materialkonzept. Die Außenseiten wurden durch traditionelles Köhlen mit Feuer tiefschwarz veredelt, was eine direkte Verbindung zur Feuerbestattung schafft. Im Inneren bildet naturgeölte Eiche einen warmen, hellen Kontrast zur markanten Oberfläche.





Sitzbänke aus massiver Eiche mit beheizter Sitzfläche und indirekter Beleuchtung schaffen eine ruhige Atmosphäre. Die charakteristische Stilabtreppung findet sich auch im Rednerpult und Altar wieder und verbindet die einzelnen Elemente zu einem harmonischen Ensemble. Die klare Formensprache unterstreicht die besondere Funktion des Raumes.





TRESENANLAGE & PRÄSENTATIONSFLÄCHE

Ansicht & Schnitt im 2D-Modell



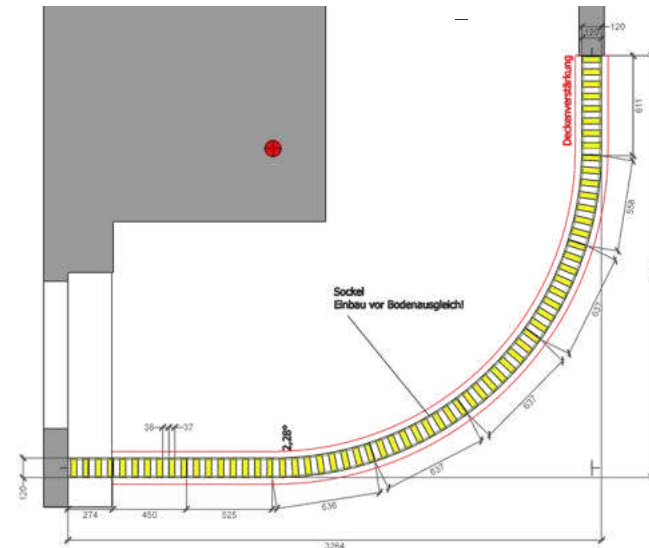
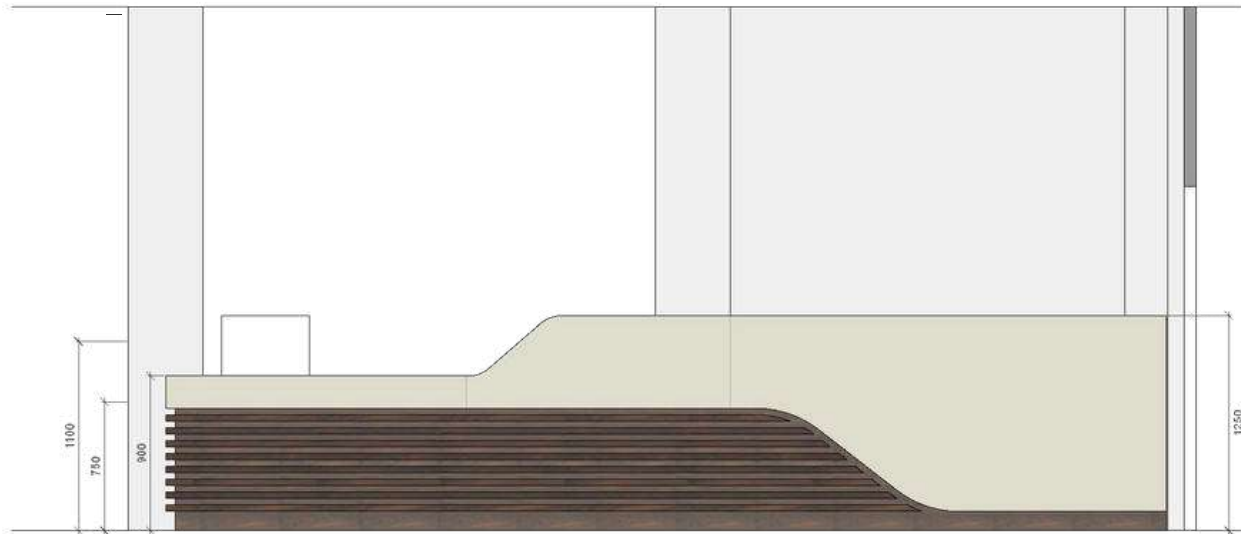


Diese individuell geplante Tresenanlage vereint Ästhetik und Funktionalität in einem Möbelstück. Durch die Integration von Kühlschrank, Garderobe, Staubsauger im Sockelbereich und einem ausziehbaren Tablar für die Kaffeemaschine entstand ein durchdachtes und ergonomisches Konzept. Die Wandverkleidung mit goldgeprägtem Metallschichtstoff setzt einen eleganten Akzent und rundet das Gesamtbild ab.





Diese individuellen Spiegel setzen auf eine zweifache Beleuchtung. Vier eingebaute LED-Leisten strahlen sanft durch die satinierte Spiegelfläche nach vorne ab. Gleichzeitig sorgt eine rückseitige Beleuchtung für ein angenehmes, indirektes Licht an der Wand. So verbinden wir klares Design mit einer besonderen Atmosphäre im Raum.



GESCHWUNGENER TRESEN & TRENNWAND

Ansicht vom Treten | Ansicht & Grundriss von der Trennwand

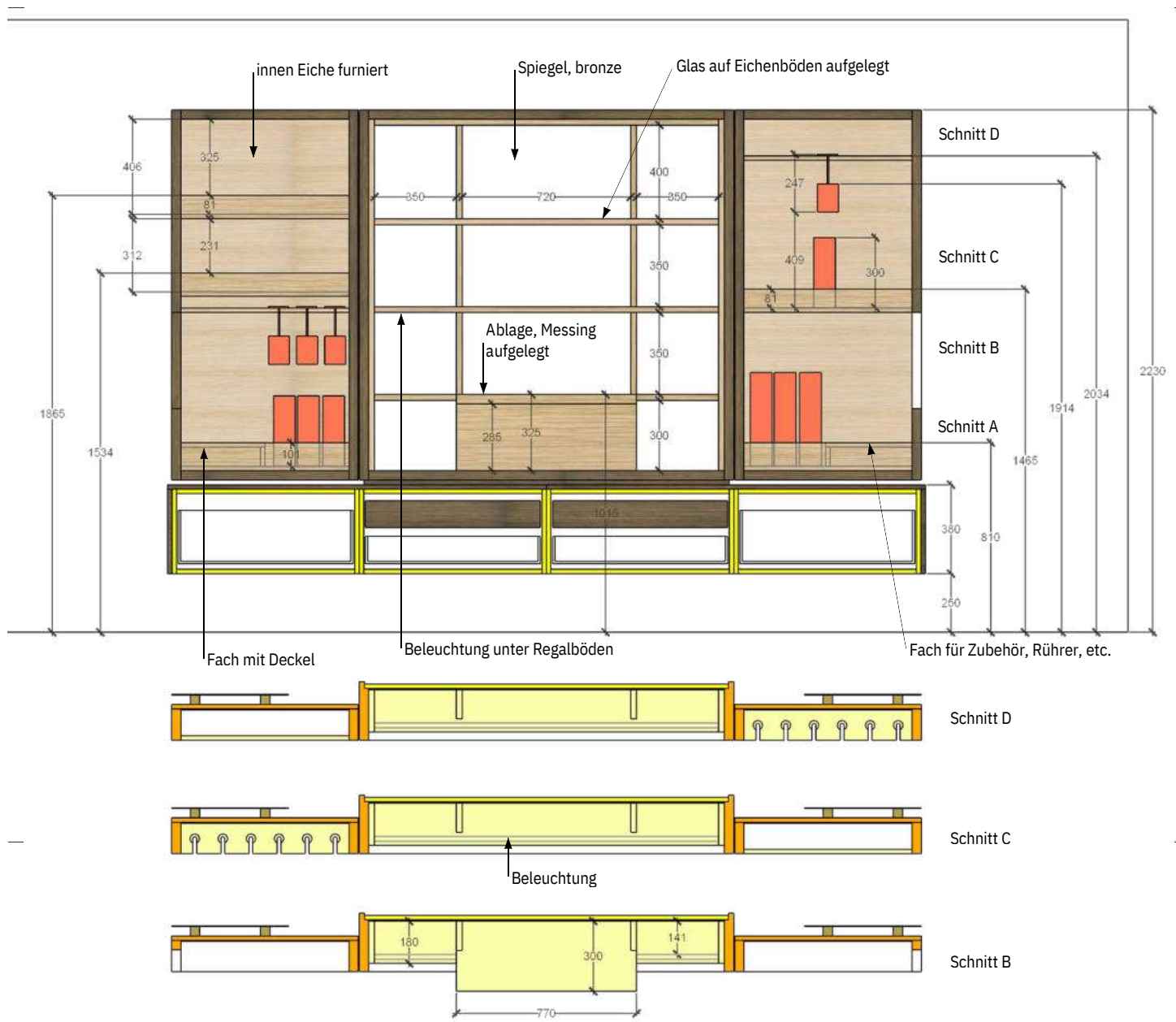




Ein wellenförmiger Empfangstresen bildet das Herzstück dieser modernen Zahnarztpraxis. In Kombination mit einer fließenden Wandverkleidung aus dunkler Eiche und Cremebeige entsteht ein harmonisches, elegantes Gesamtbild – maßgefertigt für eine Atmosphäre, die Professionalität und Wohlgefühl vereint.

Zahnputzraum





BARSHRANK

Grundriss & Ansicht





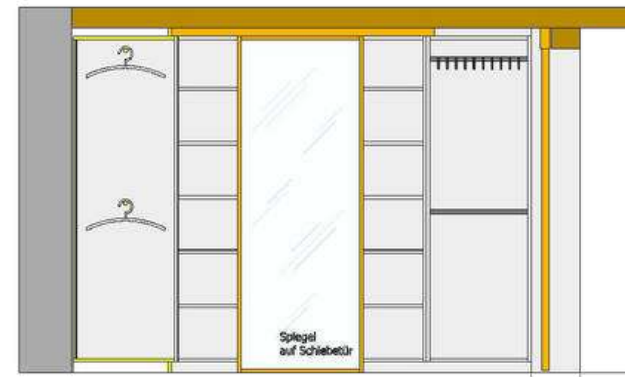
Der wandhängende Barschrank aus handgedengelttem Messing, Rächereiche und Natureiche besticht durch seine tief wirkenden Koffertüren mit Spiegelrückwand. Im Inneren sorgen maßgefertigte Einsätze für Gläser und Flaschen, während eine indirekte LED-Beleuchtung die edle Ausstattung stilvoll in Szene setzt.



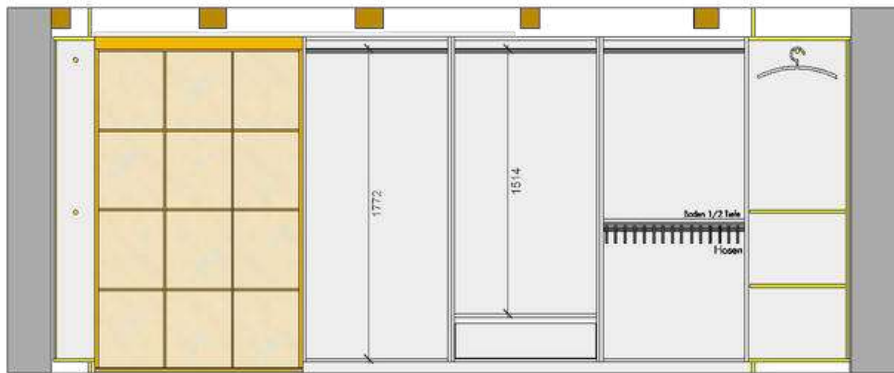




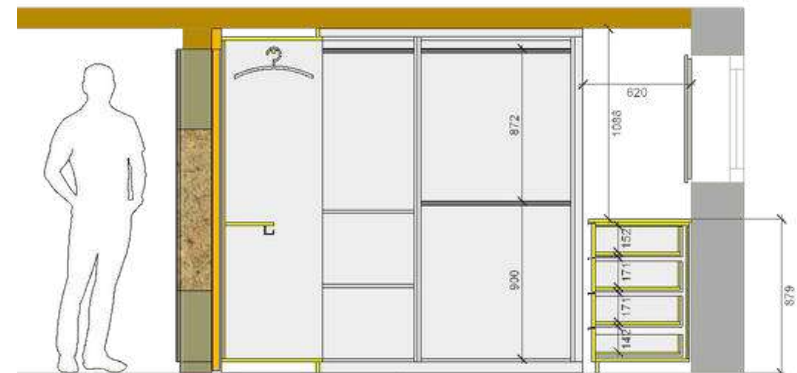
Ansicht A



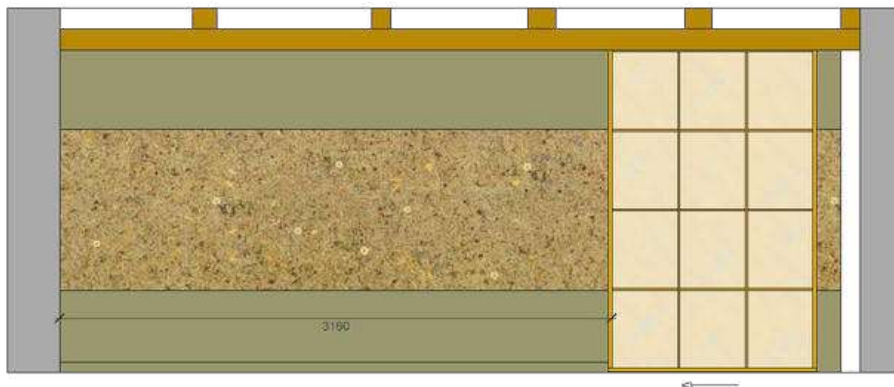
Ansicht B



Ansicht C



Ansicht D



BEGEHBARER KLEIDERSCHRANK & TRENNWAND MIT WANDBILD

3-Tafel-Projektion





In diesem historischen Fachwerkhause wurde ein moderner, begehbare Kleiderschrank realisiert, der die Herausforderungen schiefer Wände und ungerader Böden durch präzise Maßarbeit löst. Eine markante grüne Wandverkleidung mit integrierter Almwiese von Organoid dient als eleganter Raumtrenner und schafft durch ihre natürliche Haptik und Optik eine besondere Atmosphäre. Das funktionale Innenleben wird durch eine sensorgesteuerte LED-Beleuchtung in jedem Korpus ergänzt.



WEITERE SPANNENDE REFERENZEN

















PLANUNG, FERTIGUNG & MONTAGE

ALLES AUS EINER HAND!

Bögelsack Möbelmanufaktur GmbH



boegelsack_moebelmanufaktur



Bögelsack Möbelmanufaktur GmbH



boegelsack_moebelmanufaktur



FOLGEN SIE UNS AUF SOCIAL MEDIA!



Bögelsack Möbelmanufaktur GmbH
Harzblick 5, 38895 Langenstein
03941 601719
info@moebelmanufaktur-gmbh.de
www.moebelmanufaktur-gmbh.de